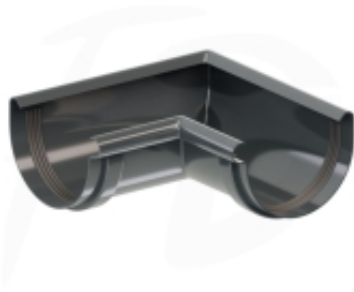


Link do produktu: <https://expressdach.pl/naroznik-wewnetrzny-pvc-firmy-krop-90-100-kolor-grafit-p-244.html>

Naroznik wewnętrzny PVC firmy KROP 90°- 100 kolor grafit

| | |
|------------------|-----------------|
| Cena brutto | 24,25 zł |
| Cena netto | 19,71 zł |
| Cena poprzednia | 37,30 zł |
| Dostępność | Dostępny |
| Czas wysyłki | 10 dni |
| Numer katalogowy | NA-0244 |

Opis produktu

Naroznik wewnętrzny PVC firmy KROP 90°- 100 kolor grafit RAL 7016

Naroznik wewnętrzny łączący dwie rynny pod kątem 90° w wewnętrznych kątach budynku.

Naroznik wewnętrzny pełni funkcję łącznika dwóch rynien ustawionych pod kątem 90 stopni wewnątrz narożników budynku. Tak samo jak pozostałe elementy systemu rynnowego KROP, naroznik wewnętrzny wykonany z PVC wyróżnia się trwałością, wytrzymałością oraz estetycznym wykończeniem. Doskonała precyzja produkcji narożnika o kącie 90° gwarantuje łatwy montaż, niezawodne uszczelnienie i efektywną pracę w odprowadzaniu wody z różnych rodzajów dachów. Materiał, z którego naroznik został stworzony, to wysokiej klasy tworzywo odporne na duże obciążenia, skrajne temperatury oraz korozję. Dzięki temu doskonale sprawdza się w odprowadzaniu nawet znacznych ilości wody z dachów o zróżnicowanych wymiarach i kształtach. Naroznik wewnętrzny rynny to nieodzowny element nowoczesnego systemu rynnowego, który doskonale dopełnia funkcjonalność i estetykę całego rozwiązania.

Główne cechy systemu rynny PVC:

EKONOMIA: Producent oferuje doskonałe proporcje ceny do jakości - oznacza to, że naroznik spełnia wysokie standardy jakości, jednocześnie pozostając w dostępnej i atrakcyjnej cenie dla klientów.

TRWAŁOŚĆ: Bardzo dobrej jakości materiał gwarantujący wysoką odporność na uszkodzenia mechaniczne i zarysowania. Produkt jest również odporny na promieniowanie UV przez co pozwala zachować kolor przez długie lata.

SZCZELNOŚĆ: Odpowiednio dobrana uszczelka zapewnia doskonałą szczelność, nawet podczas intensywnych warunków atmosferycznych.

WYKONANIE: Dopasowanie części oraz lekkość z jaką ten system został wykonany gwarantuje prostotę w montażu oraz brak obaw o obciążenie konstrukcji.

DESIGN: Idealne wkomponowanie się do architektury budynku stanowi estetyczne dopełnienie wyglądu dachu. Produkcja systemu odbywa się w duchu LESS WASTE to proces przyjazny dla środowiska.

GWARANCJA: System rynnowy oferuje 20-letnią gwarancję na trwałość mechaniczną, co zapewnia o zaufaniu do produktu przez producenta.

PRZYJAZNA DLA ŚRODOWISKA: Surowiec można poddać recyklingowi i ponownie wykorzystać.