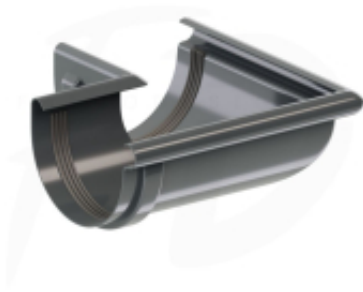


Link do produktu: <https://expressdach.pl/naroznik-zewnetrzny-pvc-firmy-krop-90-150-kolor-grafit-p-3746.html>



## Narożnik zewnętrzny PVC firmy KROP 90°- 150 kolor grafit

Cena brutto	<b>53,19 zł</b>
Cena netto	<b>43,24 zł</b>
Cena poprzednia	<b>81,83 zł</b>
Dostępność	<b>Dostępny</b>
Czas wysyłki	<b>10 dni</b>
Numer katalogowy	<b>NA-0234</b>

### Opis produktu

## Narożnik zewnętrzny PVC firmy KROP 90°- 150 kolor grafit RAL 7016

**Narożnik zewnętrzny łączący dwie rynny pod kątem 90° w zewnętrznych kątach budynku.**

**Narożnik zewnętrzny** pełni istotną rolę, łącząc dwie rynny pod kątem **90°** w narożach budynków. To kluczowy element skutecznego funkcjonującego systemu odprowadzania wody z dachu. Konstrukcja ta jest niezwykle istotna dla prawidłowego działania układu odprowadzania wody. Narożnik zewnętrzny do rynny wyróżnia się wyjątkową wytrzymałością i dokładnością wykonania z wysokiej jakości materiału. Jego specjalnie zaprojektowany kształt oraz dodatkowe wzmocnienia zapewniają, że nawet w trudnych warunkach, takich jak znaczna wilgoć czy wysoka temperatura, narożnik ten zachowuje swoją funkcjonalność. Przy wyborze narożnika zewnętrznego do rynny firmy KROP, decydujesz się na maksymalną wytrzymałość w obliczu różnych obciążeń.

Dodatkowym atutem jest gładka powierzchnia narożnika wykonanego z PVC, która nie tylko ma wpływ na jego trwałość, ale również podnosi estetykę całego budynku oraz instalacji rynnowej. To rozwiązanie, na które warto postawić, aby zapewnić nie tylko funkcjonalność, ale również atrakcyjny wygląd całej konstrukcji.

### Główne cechy systemu rynny PVC:

**EKONOMIA:** Producent oferuje doskonałe proporcje ceny do jakości - oznacza to, że narożnik spełnia wysokie standardy jakości, jednocześnie pozostając w dostępnej i atrakcyjnej cenie dla klientów.

**TRWAŁOŚĆ:** Bardzo dobrej jakości materiał gwarantujący wysoką odporność na uszkodzenia mechaniczne i zarysowania. Produkt jest również odporny na promieniowanie UV przez co pozwala zachować kolor przez długie lata.

**SZCZELNOŚĆ:** Odpowiednio dobrana uszczelka zapewnia doskonałą szczelność, nawet podczas intensywnych warunków atmosferycznych.

**WYKONANIE:** Dopasowanie części oraz lekkość z jaką ten system został wykonany gwarantuje prostotę w montażu oraz brak obaw o obciążenie konstrukcji.

**DESIGN:** Idealne wkomponowanie się do architektury budynku stanowi estetyczne dopełnienie wyglądu dachu. Produkcja systemu odbywa się w duchu LESS WASTE to proces przyjazny dla środowiska.

**GWARANCJA:** System rynnowy oferuje 20-letnią gwarancję na trwałość mechaniczną, co zapewnia o zaufaniu do produktu przez producenta.

**PRZYJAZNA DLA ŚRODOWISKA:** Surowiec można poddać recyklingowi i ponownie wykorzystać.