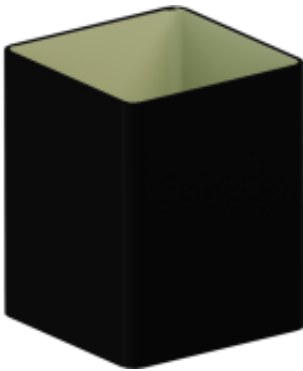


Link do produktu: <https://expressdach.pl/rura-kwadratowa-80x80-pvc-firmy-krop-o-dlugosci-4m-w-kolorze-czarnym-p-93.html>



Rura kwadratowa 80x80 PVC firmy KROP o długości 4m w kolorze czarnym

Cena brutto	110,81 zł
Cena netto	90,09 zł
Cena poprzednia	170,48 zł
Dostępność	Dostępny
Czas wysyłki	10 dni
Numer katalogowy	RU-0093

Opis produktu

Rura kwadratowa 80x80 PVC firmy KROP o długości 4m w kolorze czarnym

Rura kwadratowa jest elementem systemu odwodnienia budynku. Jej zadaniem jest odprowadzanie wody deszczowej, która została zebrana przez rynnę.

Rura kwadratowa, dzięki swoim wymiarom **80x80 mm** i specyficznemu kształtowi, zapewnia szybki i bezproblemowy spływ wody, minimalizując ryzyko zatorów i zapewniając skuteczną ochronę przed wilgocią.

Kieruje ona wodę do wyznaczonych miejsc, takich jak kanalizacja deszczowa, osadnik lub zbiornik na deszczówkę, umożliwiając jej ponowne wykorzystanie lub bezpieczne usunięcie. Dzięki temu chroni budynek przed szkodliwym działaniem wody, przyczyniając się do jego trwałości i bezpieczeństwa.

Główne cechy systemu rynny kwadratowej:

SYMETRZYNA RYNNA: Rynna o kształcie symetrycznym pozwala na łatwe i efektywne montowanie długich elementów.

SYMETRYCZNE KSZTAŁTKI 2W1: Symetryczne kształtki rynnowe ułatwiają zrozumienie i usprawniają realizację montażu systemu.

ELEMENTY NOŚNE ZE STALI: Zapewnienie wysokiej stabilności całego systemu rynnowego.

WYDAJNOŚĆ: Wysoka wydajność odbioru wody w tym systemie kwadratowym o rozmiarze **135/80x80**.

SZCZELNOŚĆ: Odpowiednio dobrana uszczelka zapewniająca doskonałą szczelność, nawet podczas intensywnych deszczy.

WYKONANIE: Perfekcyjne dopasowanie części oraz lekkość z jaką ten system został wykonany gwarantuje prostotę w montażu

DESIGN: Idealne wkomponowanie się do architektury budynku stanowi estetyczne dopełnienie wyglądu dachu. Produkcja systemu odbywa się w duchu LESS WASTE to proces przyjazny dla środowiska.

GWARANCJA: System Rynny Kwadratowej KROP PVC oferuje najdłuższą gwarancję na rynku, z aż 30-letnim okresem zabezpieczenia na trwałość mechaniczną.