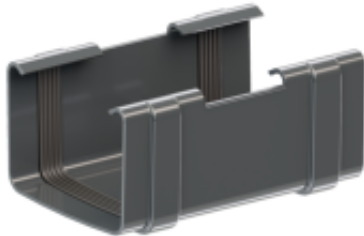


Link do produktu: <https://expressdach.pl/zlaczka-rynny-kwadratowej-pvc-firmy-krop-8960-135-w-kolorze-grafitowym-p-80.html>



## Złącze rynny kwadratowej PVC firmy KROP $\varnothing$ 135 w kolorze grafitowym

Cena brutto	<b>36,02 zł</b>
Cena netto	<b>29,28 zł</b>
Cena poprzednia	<b>55,41 zł</b>
Dostępność	<b>Dostępny</b>
Czas wysyłki	<b>10 dni</b>
Numer katalogowy	<b>ZC-0080</b>

### Opis produktu

## Złącze rynny kwadratowej PVC firmy KROP $\varnothing$ 135 w kolorze grafitowym

**Łącznik rynny jest kluczowym elementem systemu rynnowego, który służy do łączenia dwóch segmentów rynny.**

Łącznik rynny stosuje się w celu stworzenia ciągłego kanału odprowadzania wody. Zawiera dwie specjalnie wyselekcjonowane uszczelki, które gwarantują całkowitą szczelność systemu. Umożliwia to skierowanie wody opadowej do jednego odpowiedniego miejsca, na przykład do rury spustowej.

Łącznik rynny zapewnia szczelne połączenie między dwoma częściami rynny, co jest kluczowe dla skutecznego działania systemu. Dzięki temu, woda nie wycieka na połączeniach, co mogłoby prowadzić do uszkodzeń dachu lub fasady budynku. Montaż łącznika jest szybki i prosty.

### Główne cechy systemu rynny kwadratowej:

**SYMETRYCZNA RYNNA:** Rynna o kształcie symetrycznym pozwala na łatwe i efektywne montowanie długich elementów.  
**SYMETRYCZNE KSZTAŁTKI 2W1:** Symetryczne kształtki rynnowe ułatwiają zrozumienie i usprawniają realizację montażu.  
**WYDAJNOŚĆ:** Wysoka wydajność odbioru wody w tym systemie kwadratowym o rozmiarze **135/80x80**.  
**SZCZELNOŚĆ:** Odpowiednio dobrana uszczelka zapewniająca doskonałą szczelność, nawet podczas intensywnych deszczy.  
**WYKONANIE:** Perfekcyjne dopasowanie części oraz lekkość z jaką ten system został wykonany gwarantuje prostotę w montażu  
**DESIGN:** Idealne wkomponowanie się do architektury budynku stanowi estetyczne dopełnienie wyglądu dachu. Produkcja systemu odbywa się w duchu LESS WASTE to proces przyjazny dla środowiska.

**GWARANCJA:** System Rynny Kwadratowej KROP PVC oferuje najdłuższą gwarancję na rynku, z aż 30-letnim okresem zabezpieczenia na trwałość mechaniczną.